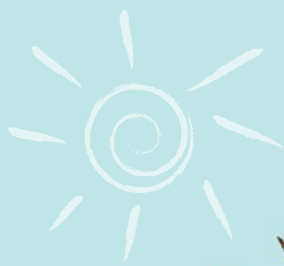


Musée national de l'Assurance maladie

Le Guide des
10 - 13 ans



**« Mon voyage au
cœur de la solidarité »**



« Bonjour, je m'appelle Muzo, je serai ton guide pendant la visite. A ton tour de te présenter en complétant la carte d'embarquement »

MUSEE NATIONAL DE L'ASSURANCE MALADIE

02545#25 025 147 MNAM

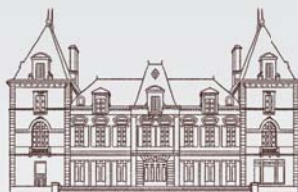
CARTE D'EMBARQUEMENT

NOM :

PRÉNOM :

CLASSE :

ECOLE :



Sommaire

Découverte des lieux	3
Les premières marques de solidarité	5
Les premiers pas vers une solidarité obligatoire	7
La mise en place de la Sécurité Sociale	9
Une des missions de l'Assurance maladie : la prévention	11
Teste tes connaissances	13
Lexique	15

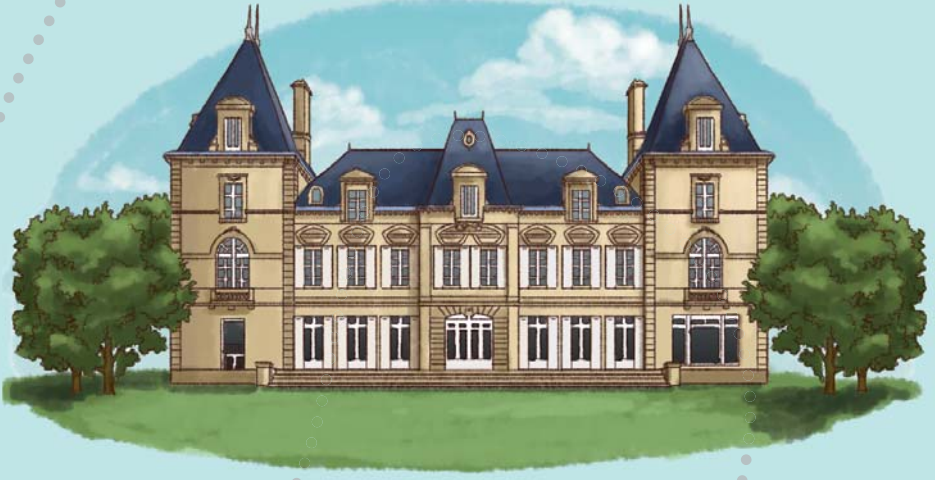


Découverte des lieux



« Waouh ! Quel bâtiment superbe !
Connais-tu son histoire ? »

Le château a été construit au 19^{ème} siècle plus particulièrement en 1860.
Il a appartenu aux Gradis, famille d'armateurs portugais.



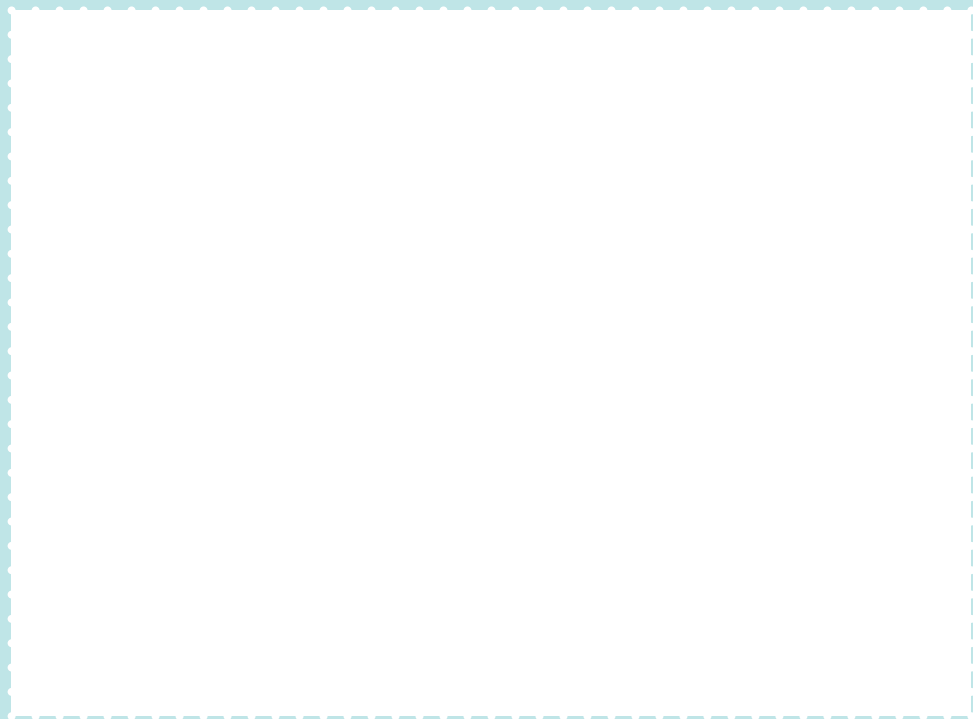
« Sais-tu ce qu'est un armateur ? »

C'est une personne, qui propriétaire ou non, équipe ou fait équiper un ou plusieurs navires soit pour le transport des marchandises ou des passagers soit pour la pêche maritime.





« Retrouve dans ce hall les éléments faisant référence au thème de la mer et dessines-en 2. »



Les premières marques de solidarité

Salle 1

« Depuis des siècles, les hommes ont compris qu'il fallait s'entraider pour pouvoir surmonter les épreuves de la vie : maladie, pauvreté, décès... C'est ce que l'on appelle la SOLIDARITE. »



En regardant attentivement, tu peux apercevoir des inscriptions gravées en latin.



« C'est une pierre tombale datant du 1^{er} siècle après Jésus Christ. Elle marquait l'emplacement de la tombe d'un esclave qui s'appelait Hermogène. Ses compagnons esclaves, malgré leur situation difficile, ont offert cette pierre pour lui assurer un enterrement digne. C'est un beau geste de solidarité ! »

« D'autres marques de solidarité ont été abordées dans cette salle. A toi d'associer chacune de ces personnalités à une initiative. »



- Henri IV • Bateau soupe
- Colbert • Prise en charge des accidents du travail des mineurs
- Iffla Osiris • Système de protection sociale des marins

« Entoure les 2 symboles que l'on retrouve sur les bannières de sociétés de secours mutuels pour illustrer la solidarité. »



Ruche



Couronne de lauriers



Poignée de main



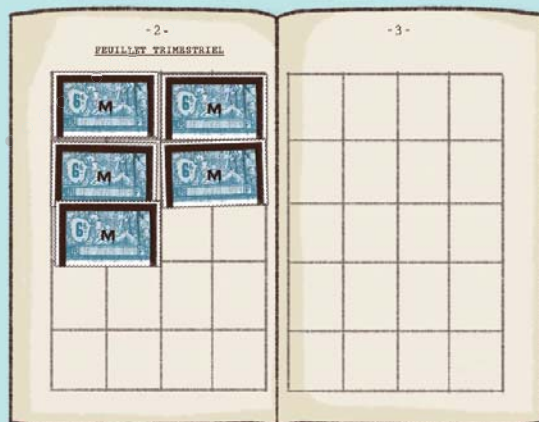
Maillon de chaîne

Les premiers pas vers une solidarité obligatoire

Salle 2

La loi du 30 avril 1930 met en place les assurances sociales obligatoires. C'est un système financé par des cotisations et qui est obligatoire pour une partie de la population.

Les risques pris en charge sont la **maladie**, la **maternité**, l'**invalidité**, la **vieillesse** et le **décès**. Chaque personne qui bénéficiait de ce système possédait une carte d'assuré.



« A chaque fois qu'un assuré payait ses cotisations, un timbre était collé sur sa carte. »



« Nomme les différentes étapes de la vie représentées ci-dessous. »



1:

2:

3:

4:

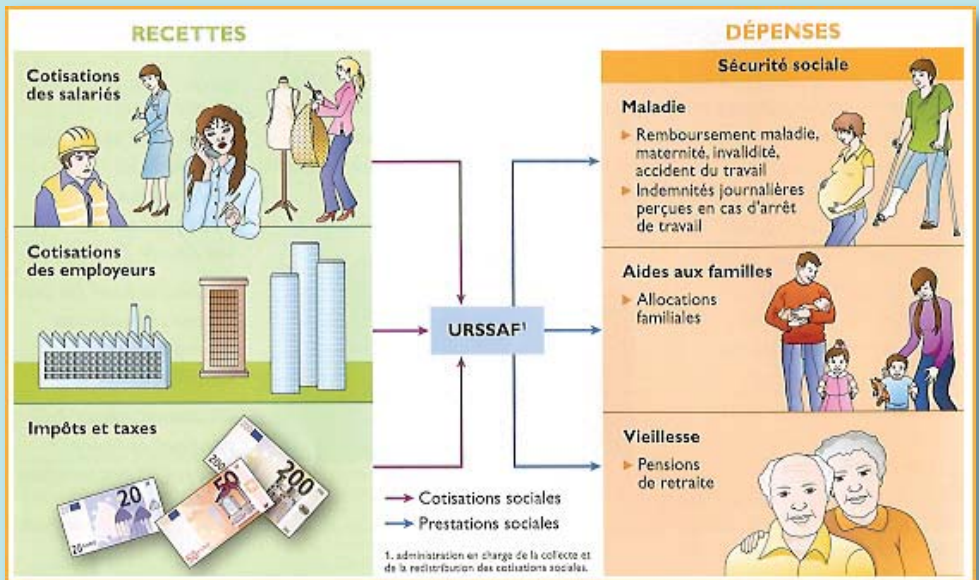
5:

6:

La mise en place de la Sécurité sociale

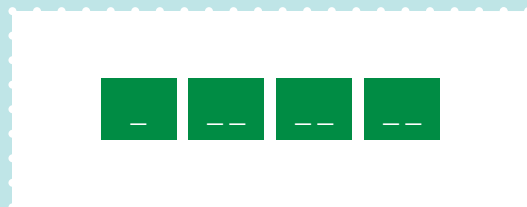
Salle 4

« Créée en 1945, la Sécurité sociale repose sur le principe de solidarité garantissant à chacun une protection financière contre les aléas de la vie. »



La branche maladie de la sécurité sociale (assurance maladie) permet à chacun de se faire soigner, quels que soient son âge et son niveau de ressources. Finalement, chacun participe à ce système de protection selon ses moyens et chacun est protégé en fonction de ses besoins. C'est ce que l'on appelle la **SOLIDARITÉ NATIONALE**.

Le numéro d'assuré social figure sur la carte vitale. Il est unique (2 personnes ne peuvent pas avoir le même) et invariable (pour les ayants droit nés en France, il est attribué à la naissance et ne change plus ultérieurement).



Une des missions de l'Assurance maladie : la prévention

Salle 8

« Mieux vaut prévenir que guérir. »

C'est une idée fondamentale que défend la branche maladie de la Sécurité sociale par ses actions de prévention ! En effet, il est indispensable d'adopter le bon comportement pour protéger sa santé et éviter de tomber malade.



Tu as déjà du voir des affiches comme celles-ci, ou des publicités à la télé présentant l'importance de la vaccination et la nécessité de prendre soin de son corps et de son alimentation.



« Tu peux constater qu'au fil du temps, les préoccupations en matière de prévention et d'hygiène sont restées les mêmes. »

« Selon toi, ces affirmations sont elles vraies ou fausses ? »



Se brosser les dents une fois par jour est suffisant : **Vrai - Faux**

Se laver les mains avant les repas est indispensable : **Vrai - Faux**

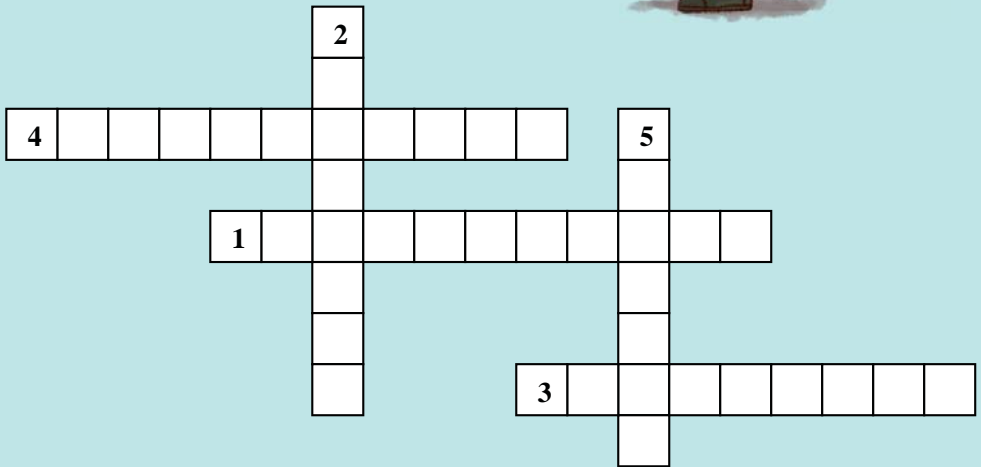
Manger au fast-food est bon pour la santé : **Vrai - Faux**

Ne pas se coucher tard permet de rester en forme : **Vrai - Faux**

Pratiquer une activité sportive est fortement conseillée : **Vrai - Faux**

Teste tes connaissances

« Avant la fin de la visite, teste tes connaissances avec ce jeu de mots fléchés. »



1. Principe sur lequel repose le système de Sécurité sociale.
2. Nom du fondateur de la Sécurité sociale.
3. Drapeau des Sociétés de Secours mutuels.
4. Somme prélevée sur les salaires pour financer la Sécurité sociale.
5. Nom de la carte de Sécurité sociale.

Lexique

Solidarité

Mise en commun de moyens pour aider les personnes dans le besoin.
La solidarité constitue la base de notre système de Sécurité sociale.

Cotisation

C'est la somme d'argent versée par les salariés et leurs employeurs.
Ce sont les recettes principales de la Sécurité sociale.

Prévention

C'est tout ce que l'on doit faire pour préserver sa santé, comme par exemple les vaccinations.

Sécurité Sociale

C'est l'organisation nationale d'une entraide obligatoire pour protéger chacun d'entre nous contre les risques de la vie. Elle est fondée sur l'entraide entre les actifs et les retraités, les malades et les bien-portants, entre les générations.

Assurance maladie

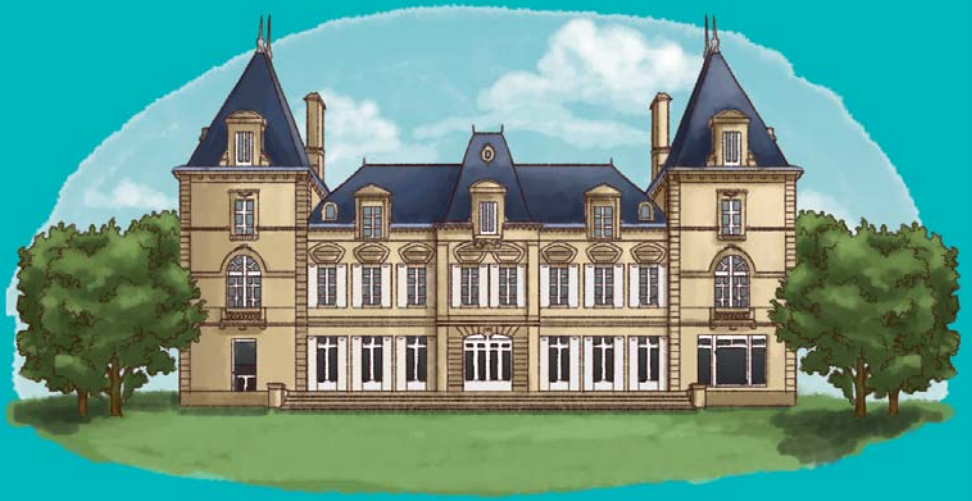
Ce sont les aides de la Sécurité sociale qui concernent la santé : remboursement du médecin, des soins, des médicaments et versement d'indemnités pour compenser sa perte de salaire en cas d'arrêt de travail.

Ayant-droit

Personne qui n'est pas elle-même assuré social mais qui grâce à un lien avec un assuré peut bénéficier du remboursement des frais médicaux.



Réalisation Cпам des Landes
Illustrations : Laure Guillory / Médiacrossing
Juin 2013



Musée national de l'Assurance Maladie

**10, route de Carbon-Blanc
33310 LORMONT**

Tél : 05 56 11 55 18

Fax : 05 56 30 91 81

Courriel : contact@musee-assurance-maladie.fr

